

Berufsvorbereitung im Metallbereich im Werkhof Darmstadt



Berufsvorbereitung im Metallbereich

Seit März 2003 bietet der Werkhof neben der außerbetrieblichen Ausbildung zu IndustriemechanikerInnen auch einen berufsausbildungsvorbereitenden Lehrgang im Metallbereich an. Diese Maßnahme wird vom Land Hessen und dem Europäischen Sozialfond finanziert.

Was kann man lernen?

Die TeilnehmerInnen erlernen in unserer Werkstatt die Grundtechniken der Metallverarbeitung wie z.B. Feilen, Bohren, Drehen, Schweißen. Technisches Zeichnen, Fachmathematik, Deutsch und Allgemeinbildung sind die theoretischen Fächer, die im kleinen Kreis unterrichtet werden. Außerdem findet ein Bewerbungstraining statt.



Abschluss?

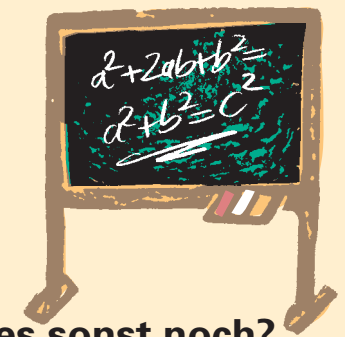
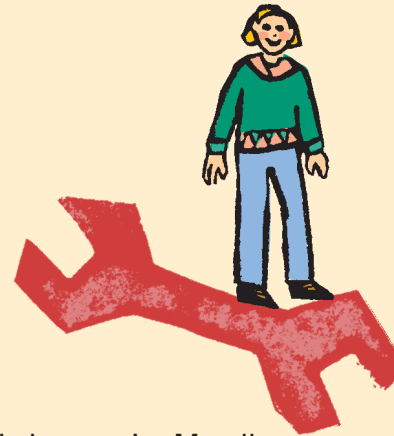
Im berufsvorbereitenden Lehrgang im Metallbereich kann ein von der Industrie- und Handelskammer (IHK) anerkanntes Zertifikat erworben werden, das die erlernten Fähigkeiten bescheinigt.

Dauer des Lehrgangs?

Der Lehrgang dauert normalerweise ein Jahr. Ein Einstieg ist jederzeit möglich.

Wer kann teilnehmen?

Alle Jugendlichen und junge Erwachsenen, selbstverständlich auch weibliche, die keine Ausbildungsstelle und keine Arbeit haben und sich für Berufe im metallverarbeitenden Bereich interessieren.



Was gibt es sonst noch?

- Sozialpädagogische Begleitung: eine Sozialpädagogin hat für alle Probleme ein offenes Ohr und einen guten Rat
- Berufsorientierende Beratung durch AusbilderInnen und Sozialpädagogin
- Unterstützung bei Bewerbungen
- Praktika in Betrieben
- Sportliche Aktivitäten und Freizeiten
- Eine kleine finanzielle Unterstützung

Und wozu das Ganze?

- Der Lehrgang gibt einen umfassenden Einblick in Metallberufe,
- trainiert Fähigkeiten, die man im späteren Berufsleben braucht,
- erhöht die Chancen einen Ausbildungsplatz oder einen Arbeitsplatz zu bekommen



Information und Anmeldung

Telefonisch: 0 61 51/1 36 18 62

oder: 0 61 51/2 66 68

Im Internet: www.werkhof-darmstadt.de
berufsvorbereitung@werkhof-darmstadt.de

Schriftlich: Werkhof Darmstadt e. V.
Rundeturmstraße 16
64283 Darmstadt

Der Werkhof e.V.

ist eine außerbetriebliche Ausbildungswerkstatt. Außerbetrieblich heißt, dass in den Werkstätten nicht, wie in Betrieben ansonsten üblich, erwerbsmäßig produziert wird. Der Werkhof e.V. wurde im Jahr 1983 gegründet und führt zusätzlich zu den berufsbildenden Maßnahmen noch verschiedenste Projektkooperationen mit Partnern in Süd- und Mittelamerika sowie in Afrika durch.



gefördert
durch



www.gute-gestaltung.de



Werkhof Darmstadt

Verein zur Förderung der Selbsthilfe, gem. e.V.